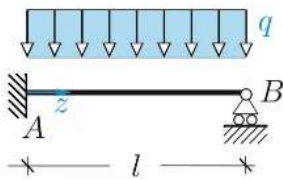
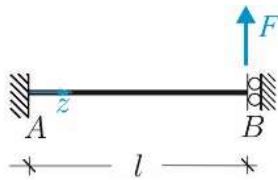


(E17) –Linea elastica

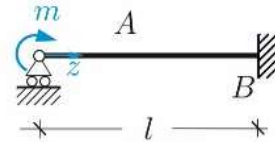
Problemi 1-6. Per ciascuna delle *travi indeformabili a taglio* ($\gamma=0$) riportate in figura: **a)** scrivere le equazioni della linea elastica con le rispettive condizioni al contorno; **b)** disegnare qualitativamente la *deformata* della trave; **c)** determinare le leggi di variazione dei campi di spostamento e tensione e tracciare i relativi diagrammi. Si assumano le travi indeformabili al taglio con rigidezze EI e EA uniformi. Si ricorda che: $N(z) = EA w'(z)$, $T(z) = -EI v'''(z)$, $M(z) = -EI v''(z)$; inoltre si ha: $\varphi(z) = -v'(z)$



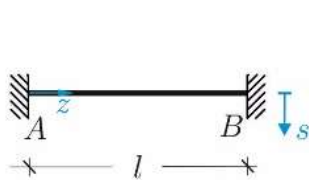
1



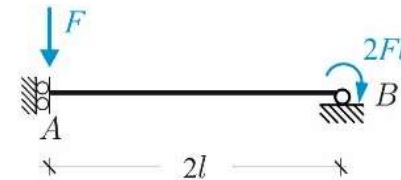
2



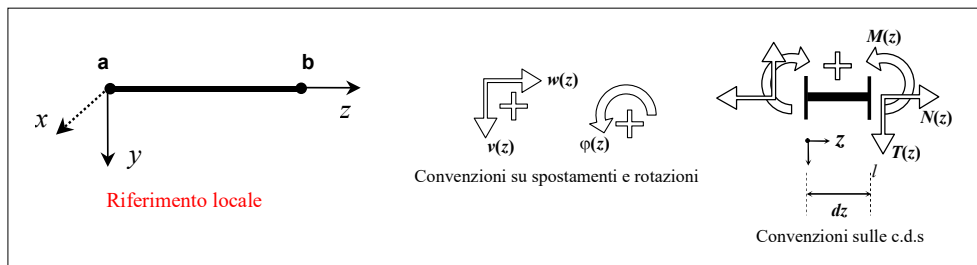
3



4



5



COGNOME.....
NOME.....
MAT.....

PAGINA WEB DEL CORSO:
www.pcasini.it/diag/statica

Soluzioni: cap. 9, § 9.5-9.6 (4° edizione)