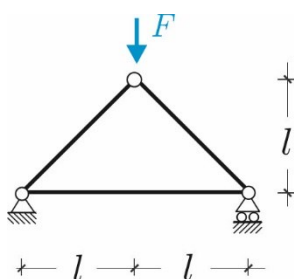


(E14)

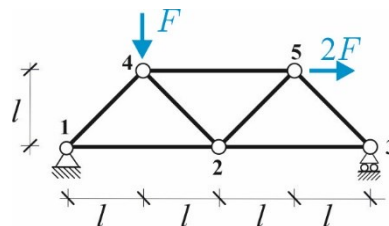
Travature Reticolari

Problema 1. Con riferimento alla **struttura 1**, calcolare le reazioni vincolari dei vicoli esterni e la forza normale nelle aste utilizzando il *metodo dei nodi*. **Problema 2.** Per la **struttura 2**, calcolare le reazioni vincolari dei vicoli esterni e la forza normale nelle aste 4-5 e 2-4 utilizzando il *metodo delle sezioni di Ritter*. **Problema 3** Per la **struttura 3**, calcolare le reazioni vincolari dei vicoli esterni e la forza normale nelle aste: 4-7, 6-7 (*metodo delle sezioni di Ritter*) 1-8, 1-2 (*Metodo dei nodi*). **Problemi 4-5** Per le **strutture 4-5**, calcolare le reazioni vincolari dei vicoli esterni e la forza normale nelle aste: 3-6, 4-5. **Problema 6** Per la **struttura 6**, calcolare le reazioni vincolari dei vicoli esterni e la forza normale nelle aste: 3-9, 9-10, 5-6.

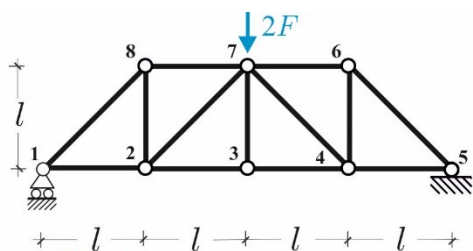
1



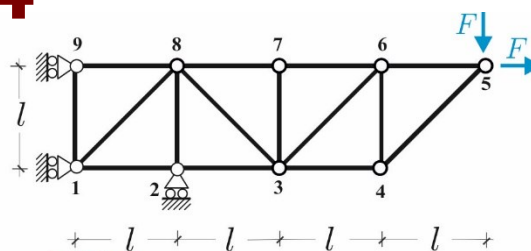
2



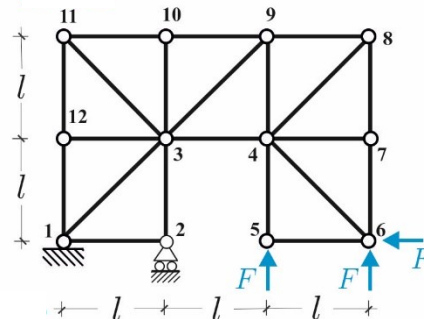
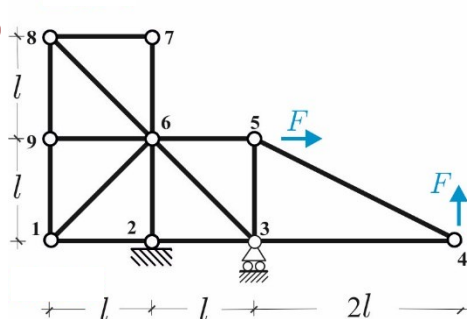
3



4



5



COGNOME.....

NOME.....

MAT.....

Pagina Web:

www.pcasini.it/disg/statica

Soluzioni: cap. 12, § 12.5-12.6. (4° edizione)